

Коллектор. Серия MX.


НОВИНКА

3

Присоединение G1.
Модульный тип.



- » Компактный дизайн
- » Версия с обратным клапаном VNR или без него
- » Реле давления заказывается отдельно

Серия MX позволяет реализовать широкий спектр решений в различных отраслях и гарантирует сокращение времени установки, экономию пространства и стоимости.

На сайте Camozzi <http://catalogue.camozzi.com> (см. Configurators) доступен конфигуратор, позволяющий подобрать подходящее решение для поставленной задачи, выбирая отдельные устройства подготовки воздуха или составив сборку FRL.

Коллектор используется для получения дополнительных выходных пневмосистем. В случае необходимости разделения контуров с маслораспылением и без, использовать коллектор с обратным клапаном.

ОБЩИЕ ХАРАКТЕРИСТИКИ

Конструкция	модульная, компактная, мембранного типа
Материалы	см. ТАБЛИЦУ МАТЕРИАЛОВ (стр. 3/0.45.02)
Присоединение	G1
Вес	0,55 кг
Крепление	в магистрали на стене (используя скобы)
Рабочая температура	-5°C ÷ 50°C при 16 Бар (при точке росы менее 2°C, при минимальном рабочем давлении) 50°C ÷ 60°C при 10 Бар (при точке росы менее 2°C, при минимальном рабочем давлении)
Рабочее давление	0 ÷ 16 Бар
Номинальный расход при P = 6 Бар с ΔP = 1 Бар	MX3-1-B00 = 14500 Нл/мин MX3-1-B01 = 10500 Нл/мин
Среда	сжатый воздух

КОДИРОВКА

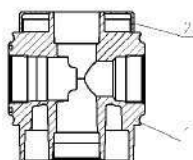
МХ	3	-	1	-	В	00
----	---	---	---	---	---	----

МХ	СЕРИЯ
3	РАЗМЕР 3 = G3/4 - G1
1	ПРИСОЕДИНЕНИЕ 1 = G1
В	КОЛЛЕКТОР
00	ИСПОЛНЕНИЕ 00 = без обратного клапана (стандарт) 01 = с обратным клапаном

Для сборки отдельных компонентов с фиксирующими фланцами или для настенного монтажа, см. раздел "Устройства подготовки воздуха. Серия МХ. Модульная сборка" (стр. 3/0.50.01)

Коллектор Серия МХ - материалы

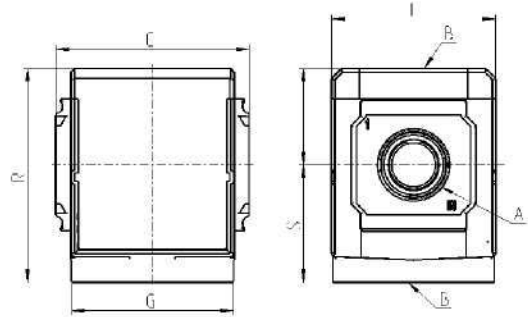
НОВИНКА



ДЕТАЛЬ	МАТЕРИАЛЫ
1 = Корпус	Алюминий
2 = Крышка	Полиамид
Уплотнения	NBR

Коллектор Серия МХ - размеры

НОВИНКА



Мод.	A	B	C	G	I	R	S	T
МХ3-1-В00	G1	G1	89,5	75	76	99	54,5	44,5