

Манометры и принадлежности для устройств подготовки воздуха Серии МХ

Различные диапазоны измерений.

Варианты присоединений: панельного монтажа, радиальный подвод воздуха, подвод воздуха с обратной стороны.

Класс точности CL1,6 и CL2,5.



- » Класс точности CL1,6 (Мод. M063...)
- » Класс точности CL2,5 (Мод. M043... и M053...)

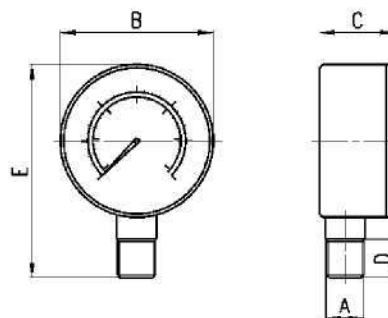
3

Информация для правильного выбора манометра.

Диапазон измерения манометра должен выбираться исходя из условий применения, по следующим критериям:

- постоянное во времени, измеряемое давление должно быть в пределах от 60% до 90% от максимального диапазона измерения манометра;
- при переменном во времени, измеряемом давлении необходимо, чтобы оно было в пределах 65% от максимального диапазона измерения манометра;
- пиковое значение давления не должно превышать диапазон измерения манометра.

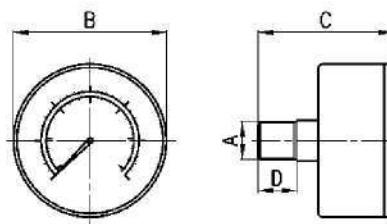
Манометры с радиальным подводом воздуха



РАЗМЕРЫ

Мод.	A	B	C	D	E	Диапазон
M043-R06	R1/8	∅ 40,5	24,5	10	57	0-6 Бар
M043-R12	R1/8	∅ 40,5	24,5	10	57	0-12 Бар
M053-R12	R1/8	∅ 52,5	29	10	70	0-12 Бар
M063-R12	R1/4	∅ 63	28	12	83	0-12 Бар

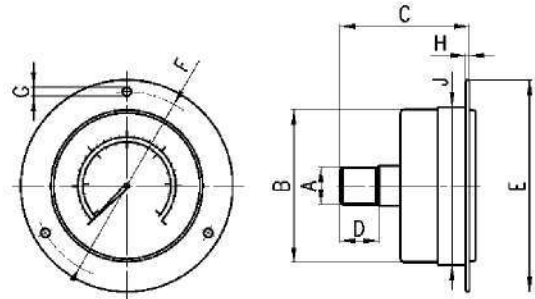
Манометры с подводом воздуха с обратной стороны



РАЗМЕРЫ

Мод.	A	B	C	D	Диапазон
M043-P04	R1/8	∅ 40	39,5	10	0-4 Бар
M043-P06	R1/8	∅ 40	39,5	10	0-6 Бар
M043-P10	R1/8	∅ 40	39,5	10	0-10 Бар
M043-P12	R1/8	∅ 40	39,5	10	0-12 Бар
M053-P04	R1/8	∅ 53	45	10	0-4 Бар
M053-P06	R1/8	∅ 53	45	10	0-6 Бар
M053-P10	R1/8	∅ 53	45	10	0-10 Бар
M053-P12	R1/8	∅ 53	45	10	0-12 Бар
M063-P04	R1/4	∅ 62,5	45,5	12	0-4 Бар
M063-P06	R1/4	∅ 62,5	45,5	12	0-6 Бар
M063-P12	R1/4	∅ 62,5	45,5	12	0-12 Бар

Манометры панельного монтажа



РАЗМЕРЫ

Мод.	A	B	C	D	E	F	G	H	J	Диапазон
M043-F04	R1/8	∅ 41	38	10	∅ 60,5	53	∅ 3,5	1,2	42,5	0-4 Бар
M043-F06	R1/8	∅ 41	38	10	∅ 60,5	53	∅ 3,5	1,2	42,5	0-6 Бар
M043-F10	R1/8	∅ 41	38	10	∅ 60,5	53	∅ 3,5	1,2	42,5	0-10 Бар
M043-F12	R1/8	∅ 41	38	10	∅ 60,5	53	∅ 3,5	1,2	42,5	0-12 Бар
M063-F12	R1/4	∅ 62	43	12	∅ 84	74,5	∅ 3,5	1,2	63,5	0-12 Бар